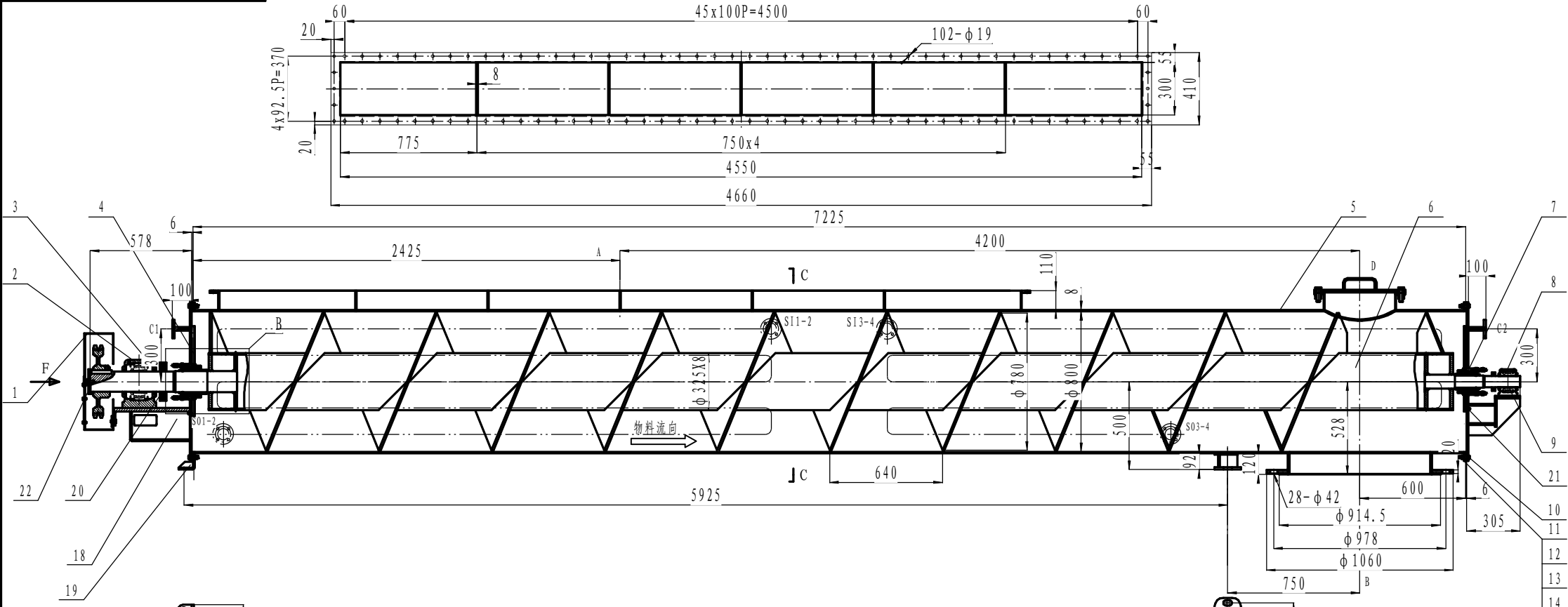
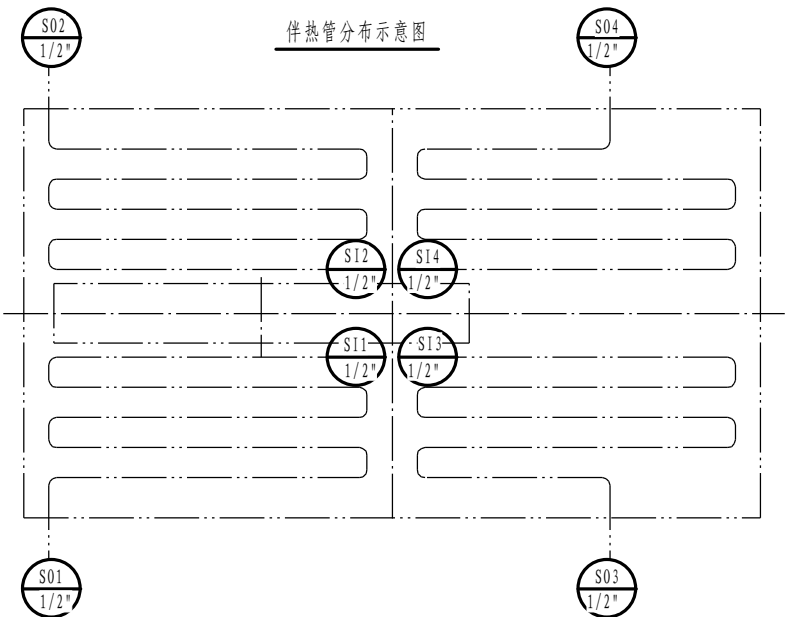


00-108-L

管口A连接尺寸
45x100P=4500



伴热管分布示意图



技术特性数据表			
名称	参数名称	单位	数值
1	设计压力	Mpa	-0.007~0.01
2	设计温度	℃	125
3	工作压力	Mpa	常压
4	工作温度	℃	95
5	物料名称		CTA
6	比重	Kg/m³	750
7	设计能力	t/h	136
8	转速	r/min	34
9	螺旋参数	mm	φ780x640
10	减速机、电机		YB2-160L-4P/18.5kw CHHM20-6195-29
11	主体材料		316L
12	氮封口氮气压力	Mpa	0.01~0.05
13	氮封口氮气流	m³/h	0.3~0.6

管口表

符号	管口尺寸	连接尺寸与标准	密封面型式	用途或名称
A	4550x300	非标(t=6)	FF	进料口
B	32" (800)	ASME B16.47 (A) 32"-150LB(316L/CS)	RF	出料口
C1-2	1/2"	ASME B16.5 150LB 1/2"	RF	氮封口
D	16"	HG20592-2009 DN400-0.6	FF	清理口
S11-4	1/2"	ASME B16.5 150LB 1/2"	RF	蒸汽进口
S01-4	1/2"	ASME B16.5 150LB 1/2"	RF	蒸汽出口

22	T-301/302-03	轴头挡板	1	碳钢			
21		注油嘴	2	不锈钢			
20		挡环	1	橡胶			
19	ZS-T2011-17	鞍式支座	1	CS			
18	ZS-T2011-01-00	减速机支座	1	CS			
17	ZS-T2011-04	小双排链轮	1	40CrMo			24A Z=22
16		链条 (24A-71节)	1	45			外购
15	ZS-T2011-03	大双排链轮	1	40CrMo			24A Z=32
14	GB/T93-1987	弹垫φ12	20	CS			
13	GB/T97.1-2002	垫片φ12	20	CS			
12	GB/T41-2000	六角螺母M12	20	CS			
11	GB/T5781-2000	六角头螺栓M12x50	20	CS			
10	T-301/302-03	800垫片	2	硅胶			外购
9		可调心碾子轴承	1				22215CCX/W33+H315
8		轴承座	1	HT150			SN515
7	ZS-T2011-15-00	填料箱组件 (90)	1	组合件			
6	T-301/302-02-00	螺旋	1	组合件			
5	T-301/302-01-00	壳体	1	组合件			
4	ZS-T2011-09-00	填料箱组件 (140)	1	组合件			
3		轴承座	1	HT150			SN526
2		可调心碾子轴承	1				23126CCX/W33+H3126
1	ZS-T2011-10-00	链轮罩组件	1	组合件			

序号	代号	名称	数量	材料	单件重量	总计重量	备注
T-301-2							螺旋输送机
T-301-00							



辽阳中盛机械制造有限公司

Liaoyang Zhongsheng Mechanical Manufacturing Co., LTD

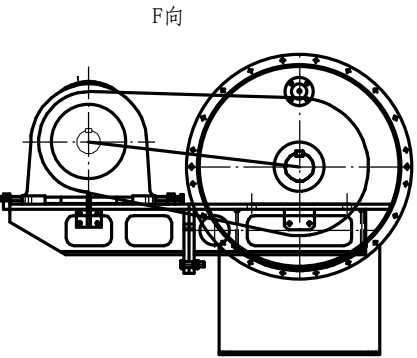
设计	王秀菊
制图	邓丽
审核	孙连宏
设计	曾庆贵

图样标记	重量	比例
1	4700	1:1

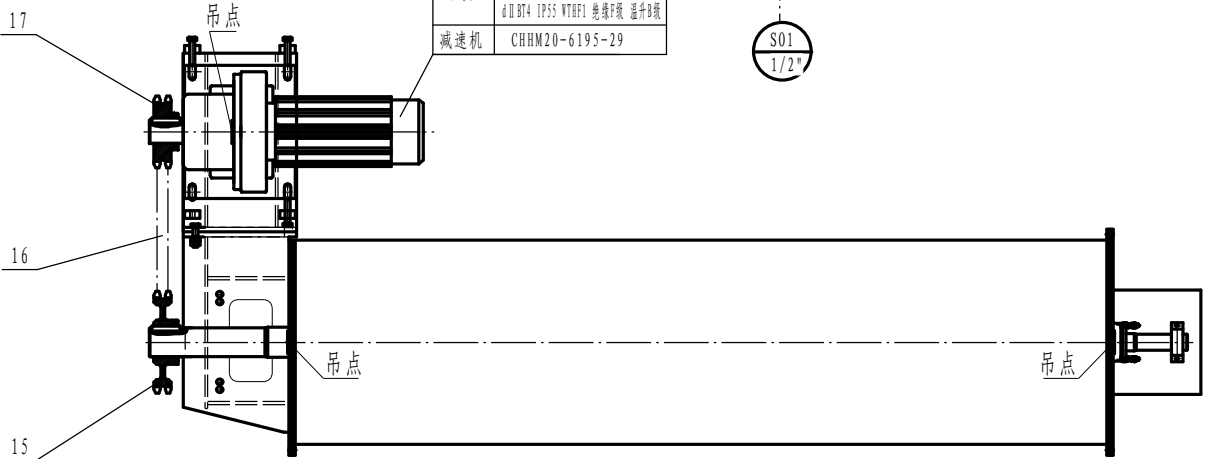
共 1 张	第 1 张
-------	-------

1	1	更改文件名称	签字	日期
标记	处数	更改文件名称	签字	日期

XIANG LU PETROCHEMICALS
(ZHANGZHOU) CO., LTD
XLP2 PTA PROJECT
XLP2 PTA 项目
Ref. No. : ZS00-D130-0102-4



电机	YB2-160L-4P/18.5kw
减速机	CHHM20-6195-29



借 (通) 用 件 登 记
旧底图总号
底图总号
签 字
日 期
档案员 日 期