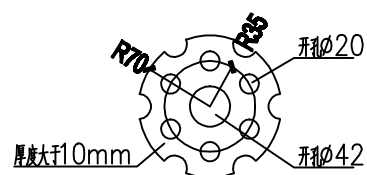
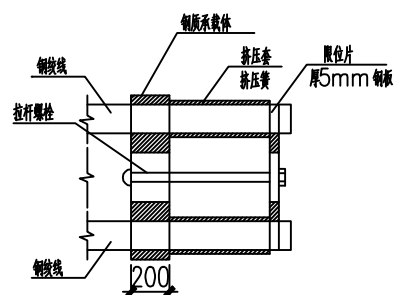


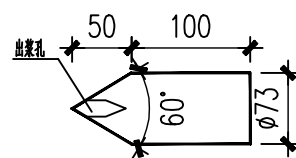
预应力锚索结构图



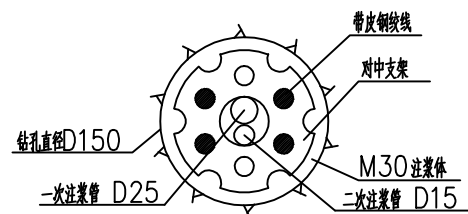
对中支架、隔离架大样



承载钢板大样

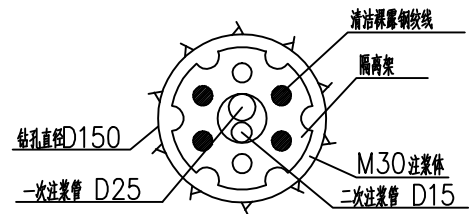


导向尖锥大样图



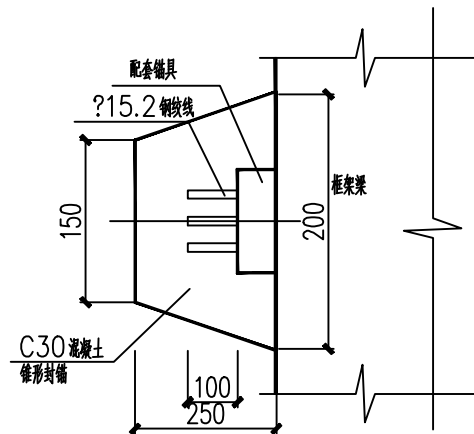
1-1

注：用于E1-E1剖面。

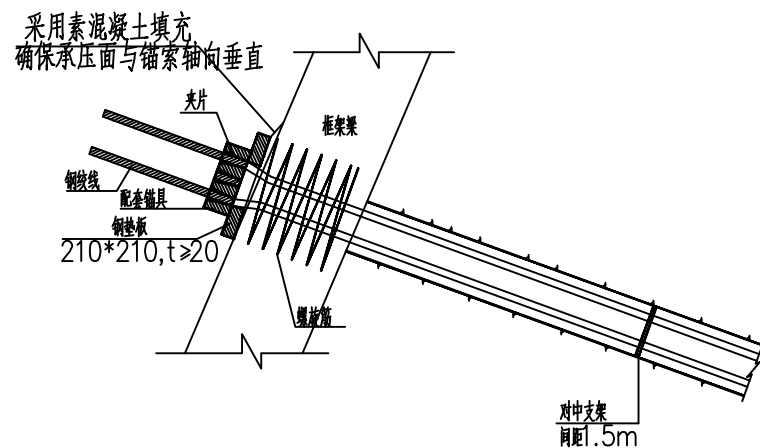


2-2

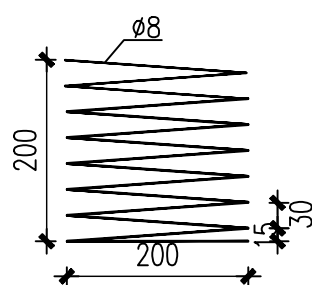
注：用于E1-E1剖面。



锚索外封锚大样



外锚头结构图



螺旋筋大样图

附注：

1. 本图尺寸除特别注明外，均以毫米为单位，请勿在图上量取尺寸。  
Ø15.2mm；其设计预应力和锚固段长度见各边坡处治设计图要求。
2. 预应力锚索采用270级高强度低松弛无粘结钢绞线、抗拉强度不小于1860MPa；
3. 锚索锚固段内的钢绞线采用隔离架和扎丝分离、扎紧，保证隔离架与锚索垂直；
4. 为便于锚索锁定及张拉，锚索下料长度需大于锚孔深度1.5m。
5. 钢绞线无论是在现场直制或使用工厂生产的带套管的钢绞线，均应保证套管壁厚不小于1mm；
6. 锚头防腐：锚索张拉、锁定完成后封口，锚具先除锈，涂防锈漆三度后，用细石混凝土封闭；
7. 锚索施工必须严格按照“预应力锚索施工技术要求”进行。
8. 若锚杆与梁主筋、板筋相干扰，可局部调整主筋、板筋的间距；
9. 未尽事宜参照相应规范办理。