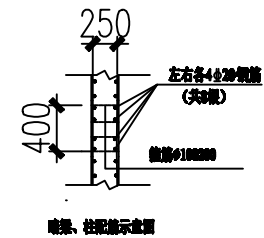
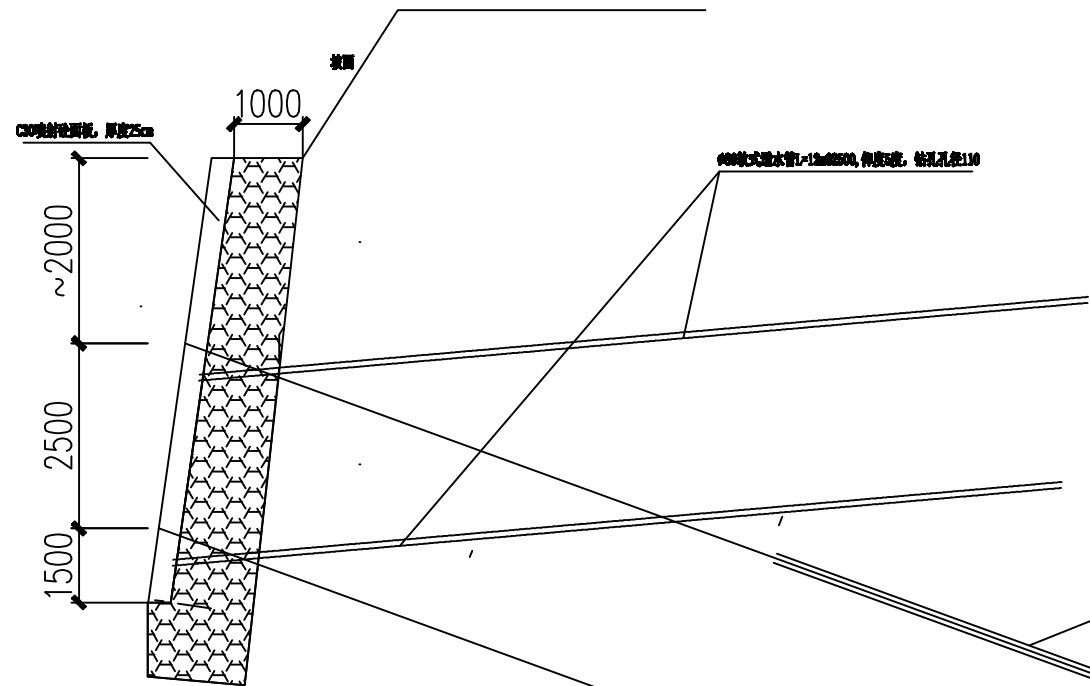


面积配筋示意图

- 钢筋施工方案:
- 1、钢筋钻孔采用机械干钻成孔，孔径100;
 - 2、钢筋注浆采用二次注浆，一次注浆为常压注浆，孔口溢浆即可。二次注浆为压力注浆，注浆压力大于20pa，注浆管为40mm厚镀锌管，壁厚3.0，水泥石灰浆每米不少于100kg;
 - 3、钢筋采用无粘结预应力筋，锚固采用承压板，锚固板承压力每米不少于200kN



锚固、注浆示意图



无粘结预应力筋: 内置4#16.24钢筋@200, 1-2000, 锚固板12000, 孔径100, 轴向拉力标准值200kN

三区地下结构开洞及外壁加固方案剖面图(长度12m)
板宽大于等于4m时，锚固增加一排